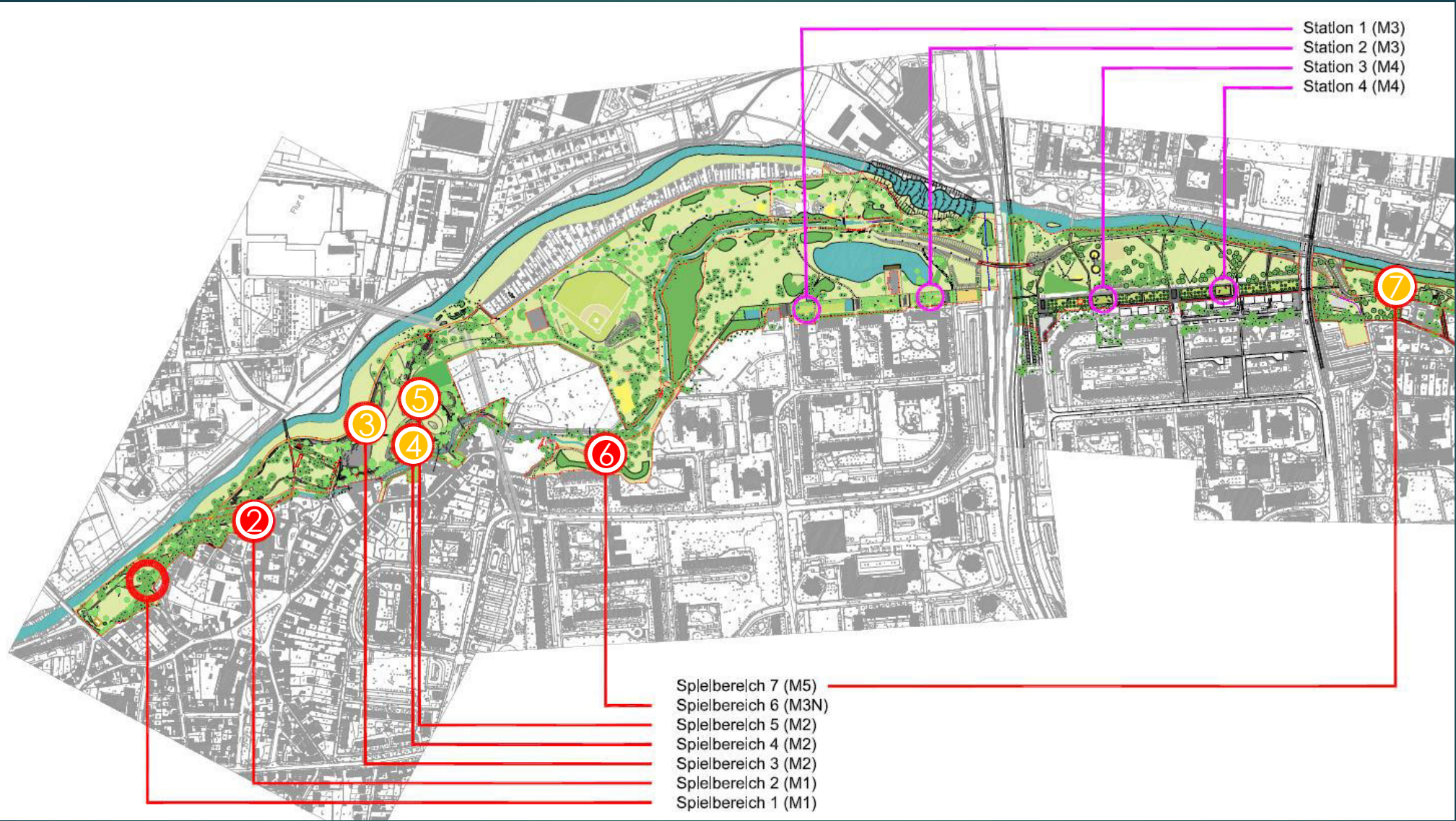


Spielplätze Nördliche Geraaue

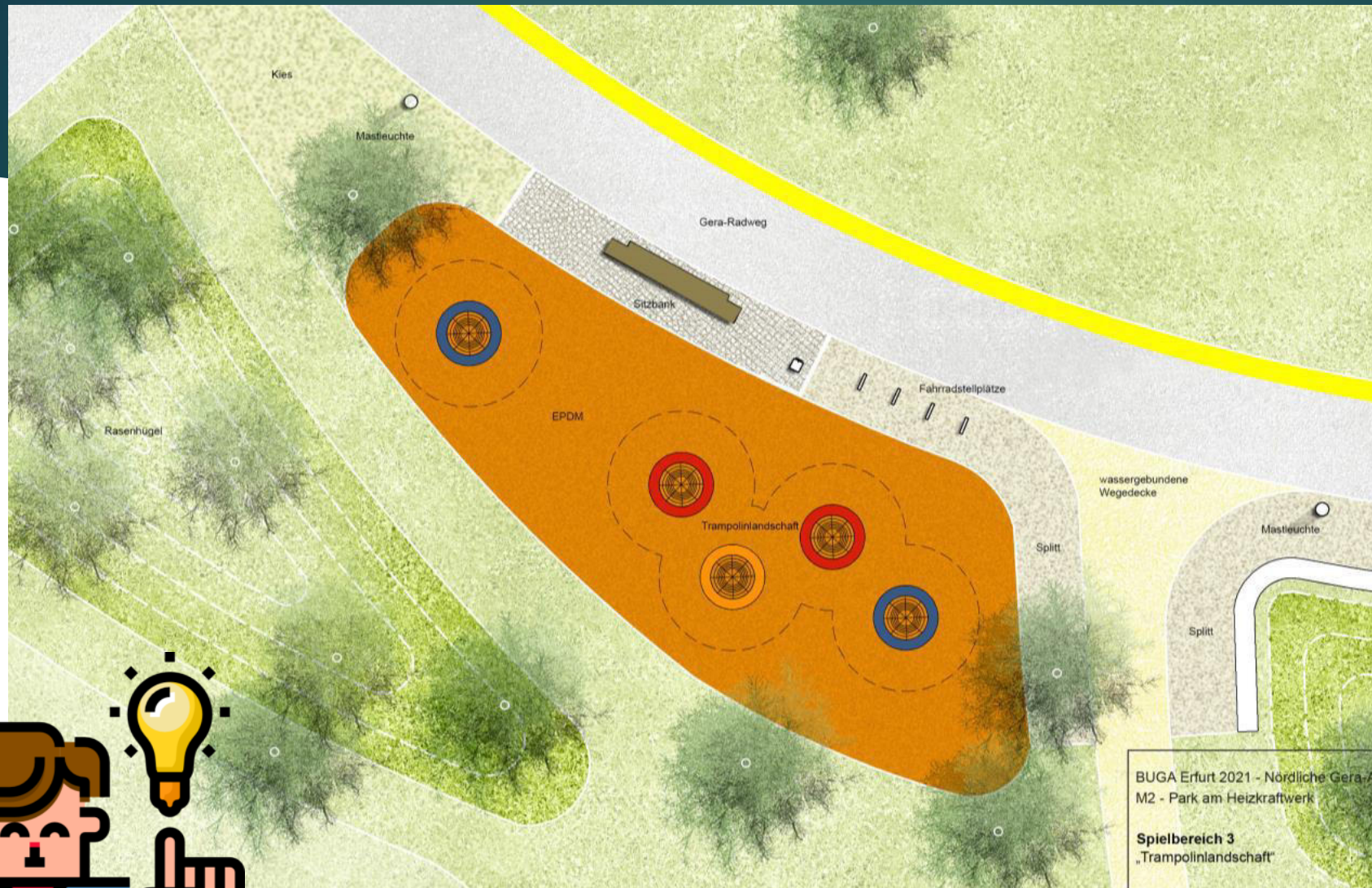
Datum: 22.01.2019



- Station 1 (M3)
- Station 2 (M3)
- Station 3 (M4)
- Station 4 (M4)

- Spielbereich 7 (M5)
- Spielbereich 6 (M3N)
- Spielbereich 5 (M2)
- Spielbereich 4 (M2)
- Spielbereich 3 (M2)
- Spielbereich 2 (M1)
- Spielbereich 1 (M1)

Nr. 3



- ▶ Alle Altersgruppen
- ▶ Trampoline
- ▶ Geschicklichkeit, Gleichgewicht, Motorik



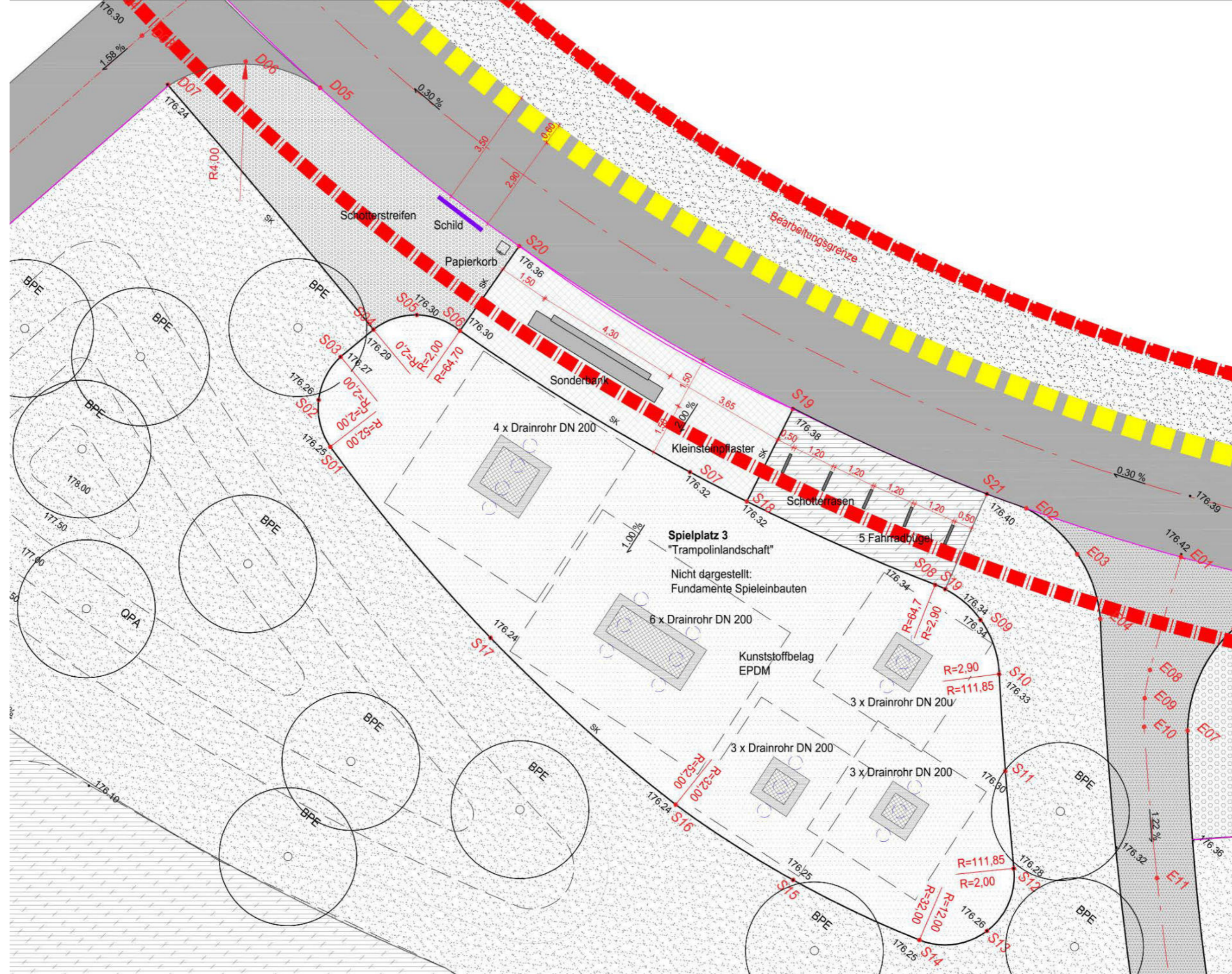
JH Renne + Kita
Siebenstein



Ja! Zum Trampolin:

- Sagen die Kinder von der Kita Siebenstein
- Sagen die Kinder vom Jugendhaus Renne





KIKA Baumhaus (Nachbau)



KIKA Baumhaus (Nachbau)

Nr. 4

- ▶ 3 bis ca. 14 Jahre
- ▶ inklusiv
- ▶ Parcours-Klettern, Balancieren, Rutschen, Schaukeln, Wackeln, Kreiseln, Sandspiel



- Mehr Weichplatten statt Sand
- Mehr Schattenplätze
- Rollstuhlschaukel
- große Rampe zur Rutsche
- Doppelschaukel (für behinderte und nicht behinderte Kinder)
- Labyrinth für Rollstuhlfahrer (mit Fühlelementen)

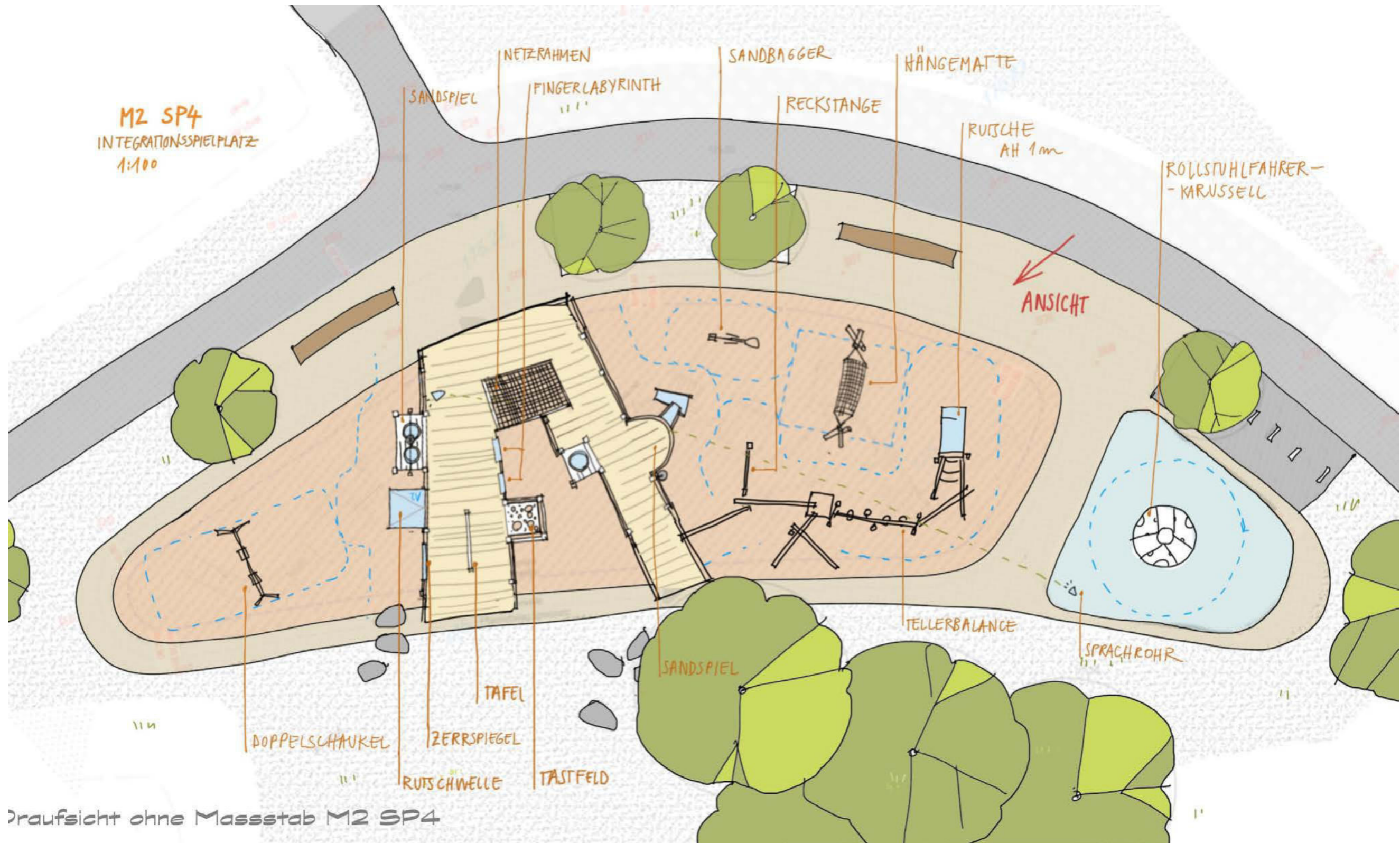
Ideen und Anmerkungen der CJD Christophorusschule Erfurt



- als Kletterelement Kanu oder Schiffselemente
- U-Boot aus Holz aus dem Boden kommend, in das auch Rollifahrer rein kommen
- weniger Balancierelemente

Ideen und Anmerkungen der CJD Christophorusschule Erfurt



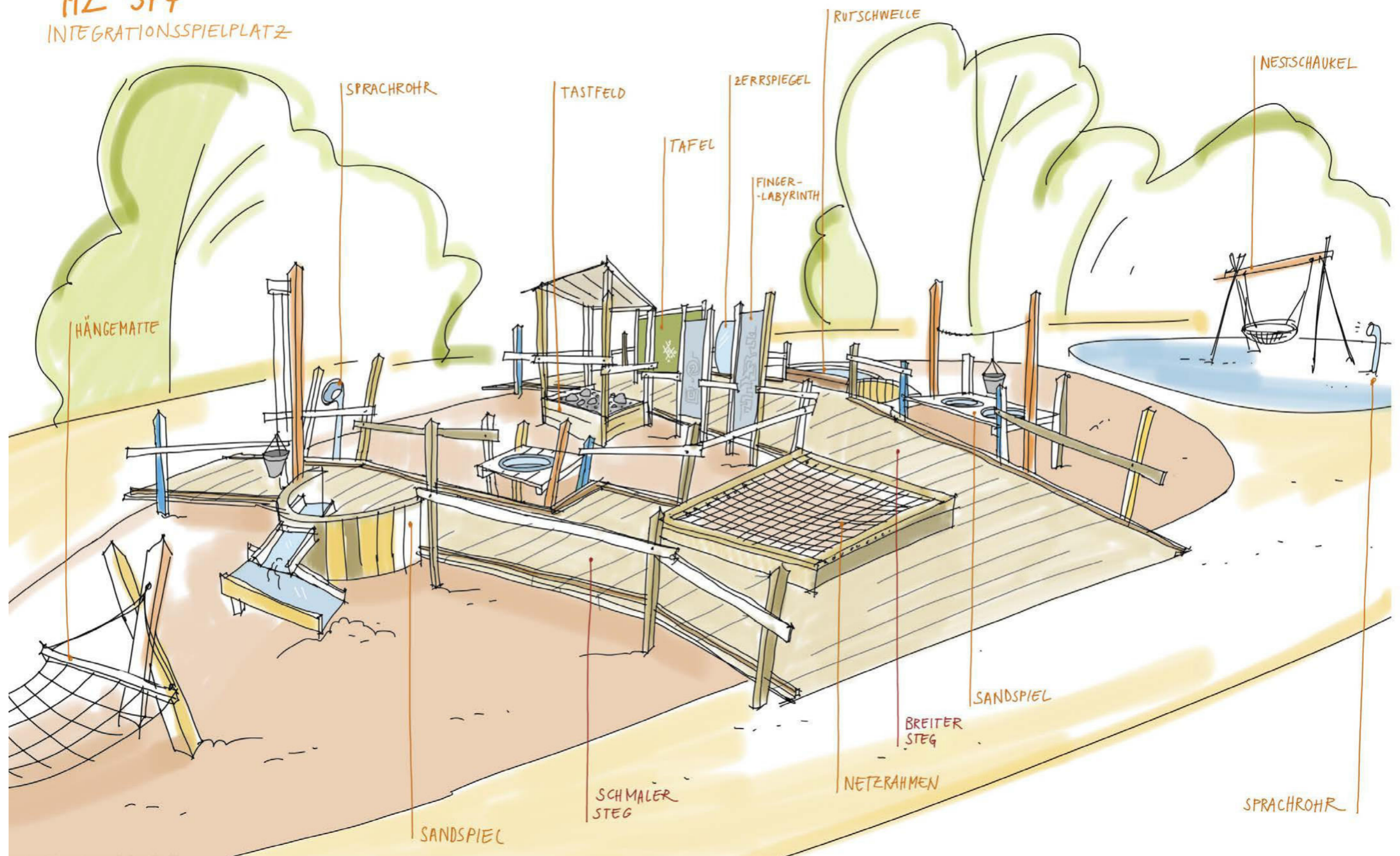






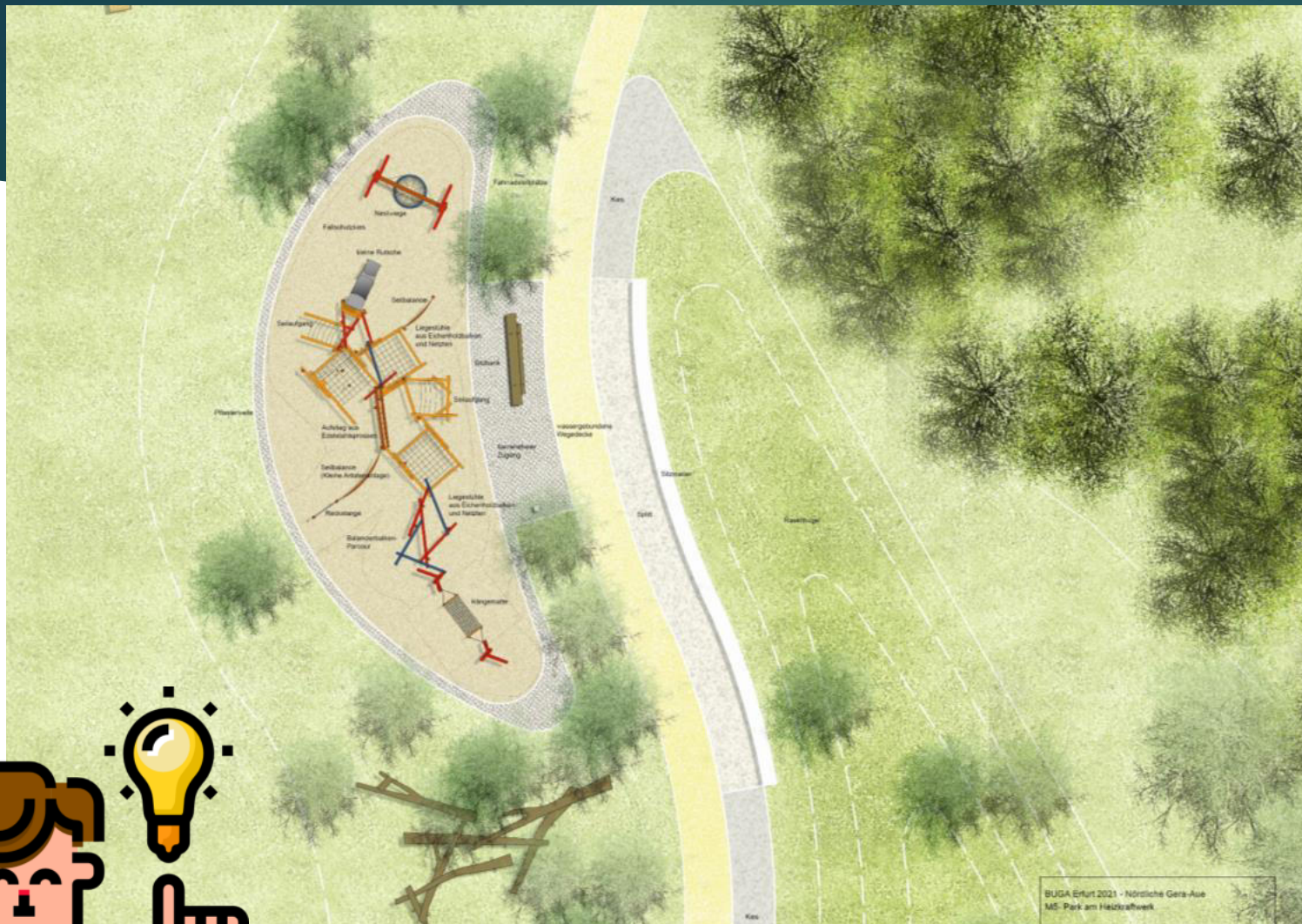


M2 SP4 INTEGRATIONSSPIELPLATZ



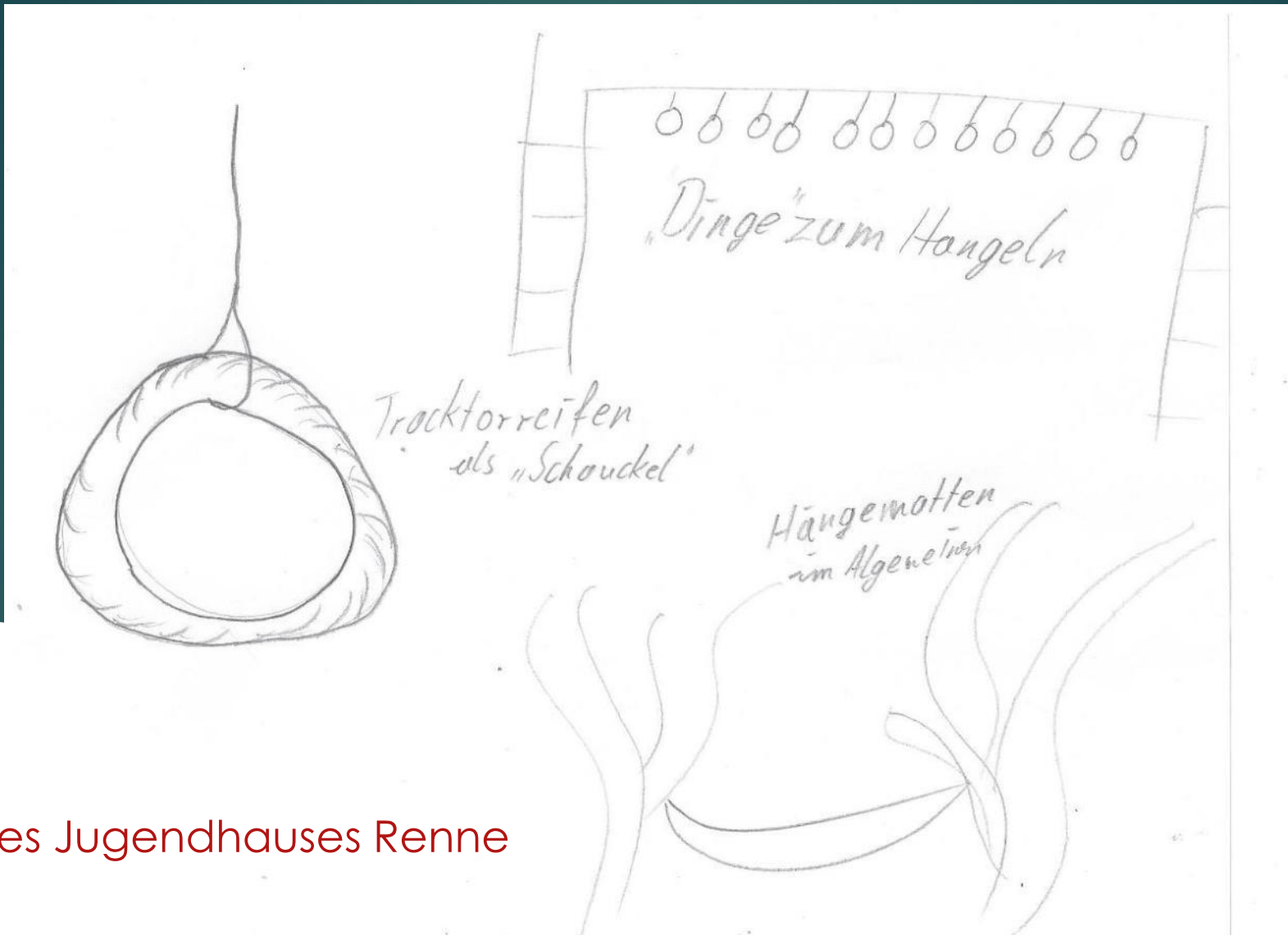
Nr. 5

- ▶ 5 bis ca. 18 Jahre
- ▶ Klettern, Balancieren, Hangeln, Schaukeln, sich ins Netz hängen, chillen



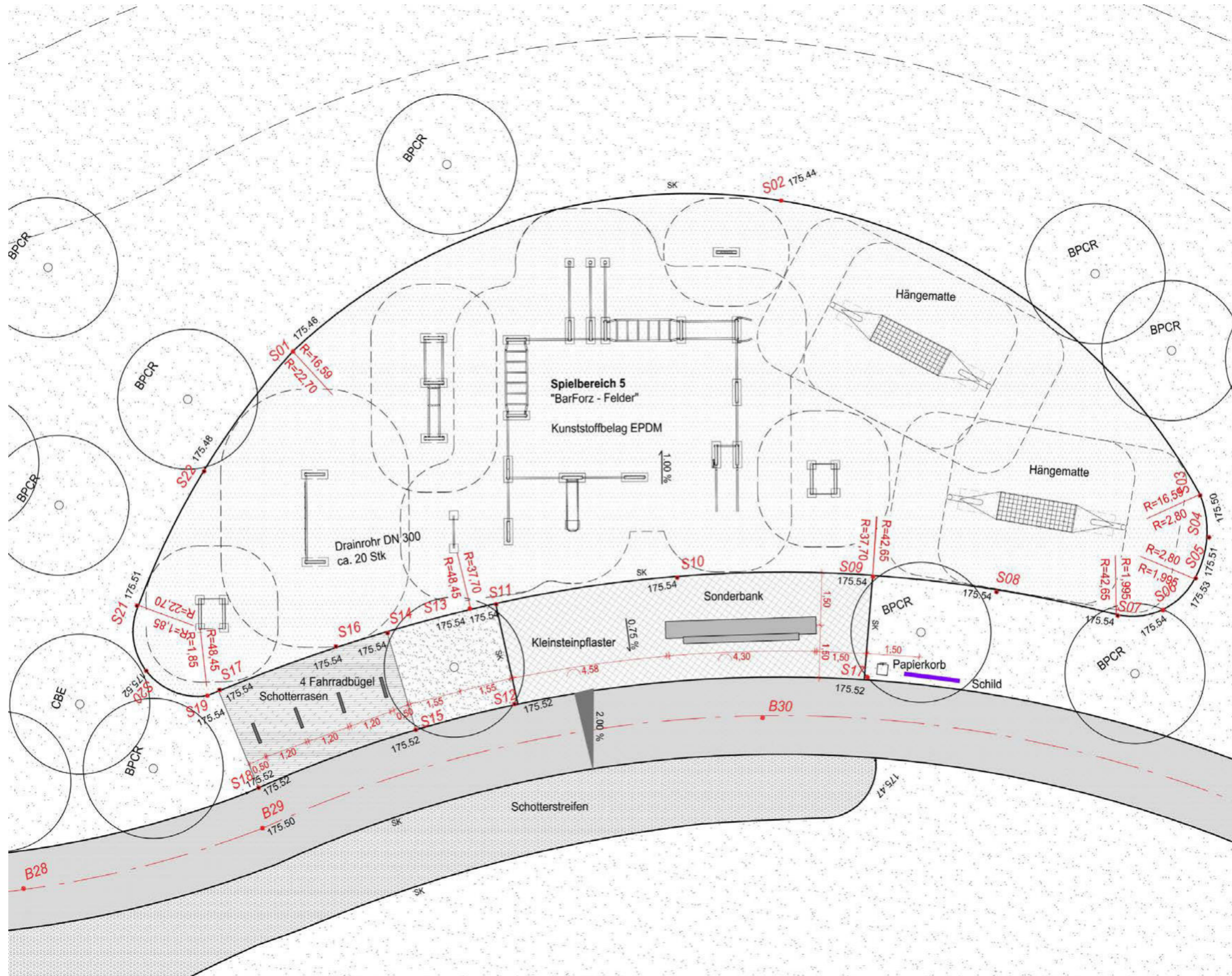
Jugendhaus
Renne





Ideen des Jugendhauses Renne







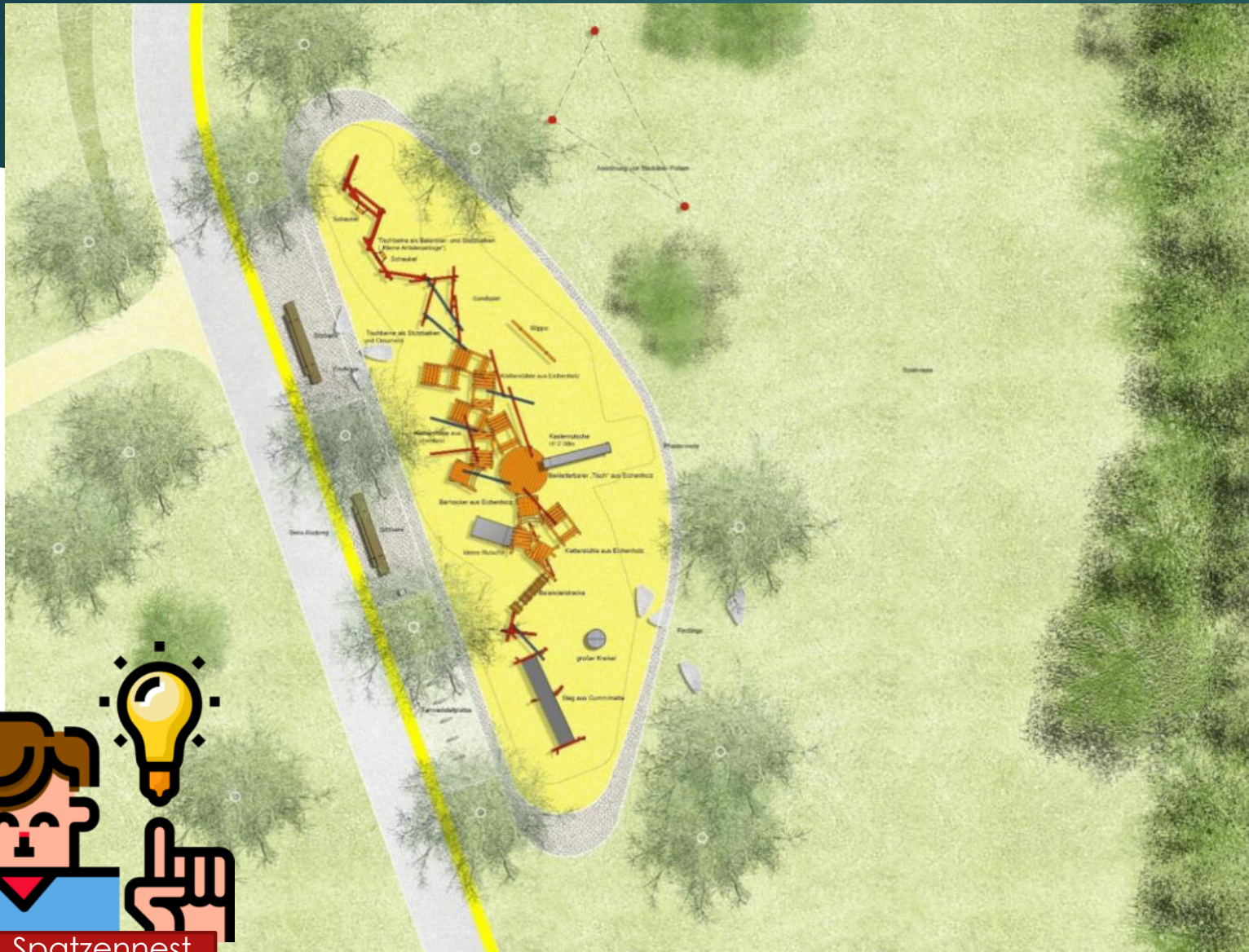


Nr. 7

- ▶ Bis ca. 14 Jahre
- ▶ Klettern, Balancieren, wippen, Rollenspiel, Sandspiel



Kita „Spatzennest
am Park“



- Großer Turm mit Röhrenrutsche
- Röhrentunnel zum Krabbeln
- Schaukeln, Drehteller
- Röhren-Balancierbalken
- Rutsche für kleine Kinder
- Barfußmatte, Hängematte, Sitzmöglichkeiten, Wasserstrecke, viele Bäume

Ideen der Kita „Spatzennest am Park“



