

# BETEILIGUNGSPROJEKT FÜR EIN SOZIALES MITEINANDER IN ERFURT

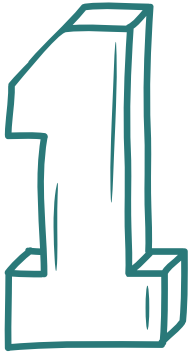
## HOW TO ... ARBEITSBLÄTTER

Die integrierte Sozialraumplanung ist ein Projekt des Amt für Soziales. Mit dieser soll verhindert werden, dass Stadtgebiete zu „Problemvierteln“ werden. Dazu wurden als Orientierung sozialpolitische Leitlinien entwickelt. Mehr Informationen unter: <https://bit.ly/ISRPEF>

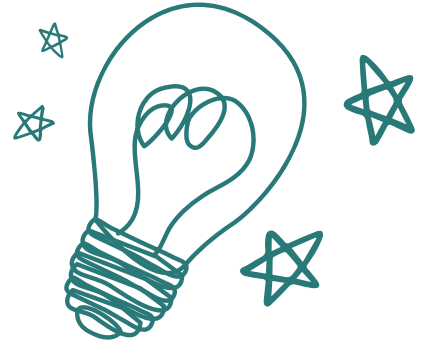
Mit dem Beteiligungsprojekt haben junge Menschen die Möglichkeit die sozialpolitischen Leitlinien zu verändern. Diese dienen dann der Kommune als Orientierung für alle Planungen und Maßnahmen im sozialen Bereich.

Die Arbeitsblätter könnt ihr so wie sie sind einzeln oder gemeinsam in der Gruppe durcharbeiten. Für eine Gruppenarbeit empfiehlt sich eine Übertragung auf Pinnwand und Kärtchen. Kommentiert, ergänzt und gebt eure Meinungen zu den bestehenden Aspekten der Leitlinien ab. Gerne könnt ihr alle Leitlinien bearbeiten, oder euch einzelne rauspicken.

Bearbeitet das Thema selbständig mit den Arbeitsblättern in Gruppen- oder Ehrenamtstreffen, mit Absprache kann BÄMM! auch zu euch kommen. Es gibt weiterhin die Möglichkeiten an einem Treffen mit anderen jungen Menschen am 26.6. von 16-17.30 Uhr im Radio F.R.E.I. teilzunehmen, oder am 5.7. ab 16 Uhr zur Jugendkonferenz zu kommen, wo es dazu jeweils eine Auseinandersetzung mit dem Thema gibt.



# (ARMUTS-) PRÄVENTIONS STRATEGIEN



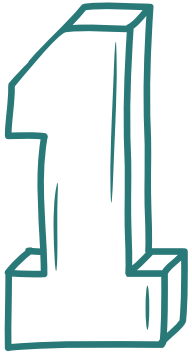
## ERLÄUTERUNGEN:

- **Armut:** ein Mensch hat nicht genug Mittel für seine Grundbedürfnisse (Nahrung, Wasser, Kleidung, Wohnraum, Gesundheit, ...) zur Verfügung
- **Mittel:** ist normalerweise Geld, es können aber auch andere materielle Dinge sein, die ein Mensch zur Verfügung hat/bekommt
- **Prävention:** ist eine bewusst vorgenommene Aktion, die zum Ziel hat, negative Einflüsse oder Folgen von Situationen abzuschwächen/zurückzuführen

Gruppe:

Datum:

Info:



# BEDARFSGERECHTE SOZIALE INFRASTRUKTUR



## ERLÄUTERUNGEN:

- **Bedarfsgerecht:** ist etwas, wenn es angepasst an dem ist, was die Menschen, die es betrifft, benötigen.
- **Sozial:** bedeutet, dass Menschen sich um die Bedürfnisse anderer kümmern und ihnen helfen. Und dass wir gemeinsam in einer Gemeinschaft leben.
- **Infrastruktur:** das sind alle Dinge, die wir in unserer Umgebung brauchen, um unser tägliches Leben zu führen.

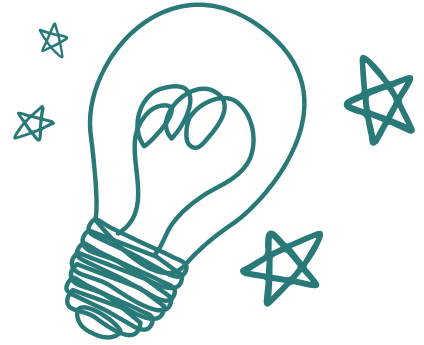
Gruppe:

Datum:

Info:

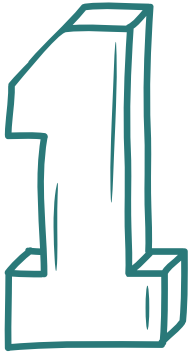
1

# EHRENAMT

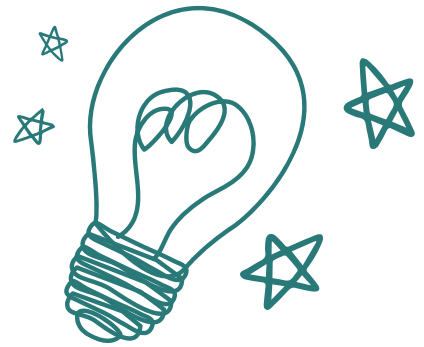


## ERLÄUTERUNGEN:

- **Ehrenamt:** bedeutet, dass Menschen freiwillig und aus persönlichem Interesse in ihrer Freizeit Aufgaben übernehmen, um anderen Menschen zu helfen oder eine Gemeinschaft/Gruppe zu unterstützen.
- **Freiwilligkeit:** bedeutet, dass man etwas ohne Zwang oder Verpflichtung tut. Wenn man etwas freiwillig tut, trifft man eine eigene Entscheidung und wird in der Regel hierfür nicht bezahlt.



# SOZIALRAUM(-ORIENTIERUNG), RESSOURCEN UND AKTIVIERUNG



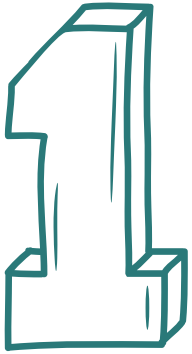
## ERLÄUTERUNGEN:

- **Sozialraum:** bezeichnet einen Raum in dem Menschen zusammenleben und wo sie ihre Beziehungen und Bedürfnisse pflegen und erfüllen. Ein Sozialraum kann verschiedene Bereiche wie Familie, Freunde, Nachbarschaft, Einrichtungen etc. umfassen.
- **Ressourcen:** Dinge, die wir zur Verfügung haben und auf die wir zurückgreifen können. Dies können materielle Dinge sein, wie Werkzeuge, Maschinen oder Geld oder andere Dinge, wie Wissen, Fähigkeiten oder Zeit.
- **Aktivierung:** hilft Menschen, sich in ihrem Umfeld zu engagieren, Kontakte zu knüpfen und so ein erfülltes Leben zu führen.

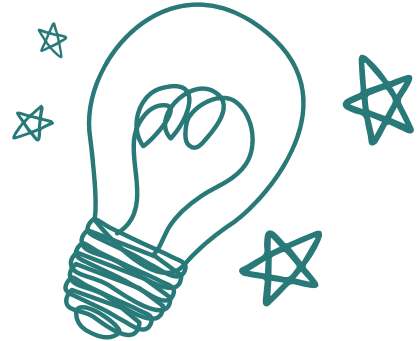
Gruppe:

Datum:

Info:



# GESELLSCHAFT- LICHE TEILHABE



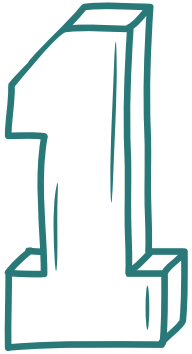
## ERLÄUTERUNGEN:

- **Teilhabe:** ist die Möglichkeit ohne Einschränkung mit den vorhandenen Eigenschaften, die ein Person hat, mitmachen zu können.
- **Gesellschaft:** ist das Zusammenspiel aller Vorgänge zwischen den Menschen und dem, was sich daraus ergibt.

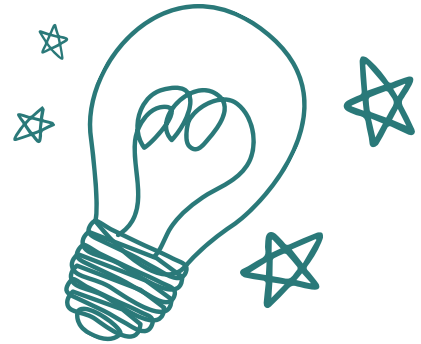
Gruppe:

Datum:

Info:



# QUARTIERSARBEIT / QUARTIERSMANAGEMENT



## ERLÄUTERUNGEN:

- **Quartier:** beschreibt einen bestimmten Bereich oder Ort, wie zum Beispiel eine Nachbarschaft, eine Stadt oder ein Gebiet innerhalb einer Stadt. Normalerweise ist dieser Bereich durch eine Einheitlichkeit, eine gemeinsame Atmosphäre, Charakter oder Charme geprägt.
- **Management:** organisiert und leitet. Es werden Aufgaben oder Projekte geplant, organisiert, koordiniert und kontrolliert. Dies kann auch im sozialen Miteinander von Menschen stattfinden.

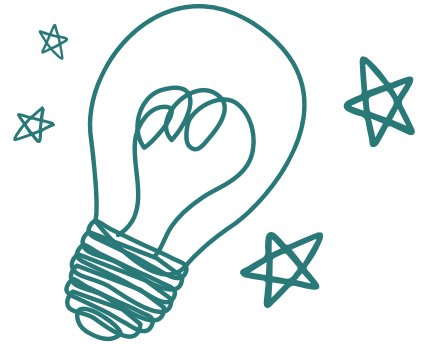
Gruppe:

Datum:

Info:

# 1

## SEGREGATION



### ERLÄUTERUNGEN:

- **Segregation:** ist das Gegenteil von Gleichberechtigung und Inklusion: Menschen werden aufgrund bestimmter Merkmale oder Unterschiede getrennt. Die Trennung erfolgt räumlich oder nach der Möglichkeit Ressourcen nutzen zu können. Damit führt sie zu Ungleichheit, Diskriminierung und Ungerechtigkeit.
- **Inklusion:** beschreibt einen Zustand in dem alle Menschen gleichberechtigt sind, unabhängig von ihren Fähigkeiten, ihrer Herkunft, ihrem Geschlecht, ihrer Religion oder ihrer Behinderung.



Gruppe:

Datum:

(Armut-)Präventionsstrategien



# WORUM GEHTS HIER GENAU?



einzelne Aspekte aus der Verwaltung oder Eindrücke als Aussagen zum Thema

Ich habe jeden Tag ein Dach über dem Kopf und genug zu essen. Und daran wird sich nicht so schnell was ändern.



Verstehst du die Ämter und Behörden? Sind sie für dich da?

Meine Familie soll sich weniger Sorgen um Geld machen.

Wenn ich was brauche, weiß ich, wie ich da drankomme.



Kennst du die Menschen in deinem Umfeld und helfst ihr euch einander?

Gruppe:

Datum:

bedarfsgerechte soziale Infrastruktur

# 2

## WORUM GEHTS HIER GENAU?



einzelne Aspekte aus der Verwaltung oder Eindrücke als Aussagen zum Thema

Einrichtungen,  
Institutionen oder Ämter  
helfen mir so, wie ich es  
brauche.



Wirst du gefragt, was du  
zum Leben brauchst und  
wie du dir das Leben  
vorstellst?

In meinem Wohnumfeld  
finde ich alles, was ich  
brauche. Ich muss nicht  
weit weg dafür.



In meinem Umfeld gibt es  
zu wenig Angebote etwas  
zu machen oder sie passen  
nicht.

In meiner Nähe gibt es  
Menschen oder  
Einrichtungen, die sich um  
mich kümmern.

Gruppe:

Datum:

Ehrenamt

# 2

## WORUM GEHTS HIER GENAU?



einzelne Aspekte aus der Verwaltung oder Eindrücke als Aussagen zum Thema

Ich mache etwas freiwillig,  
wie bspw. in der Schule,  
einem Verein, ein Projekt,  
in meiner Freizeit, ...



Machst du das nur, weil  
es sonst keine:r macht?

Braucht du bei deiner  
freiwilligen Aktivität  
(mehr) Hilfe? Welche?

Es gibt für meine  
freiwillige Aktivität oft  
genug ein Dankeschön.



Mir wurde/wird alles gut  
erklärt und beigebracht  
und ich muss(te) nicht alles  
alleine machen.

Gruppe:

Datum:

Sozialraum(-orientierung), Ressourcen

# 2

## WORUM GEHTS HIER GENAU?



einzelne Aspekte aus der Verwaltung oder Eindrücke als Aussagen zum Thema

Ich bin viel in meinem  
Stadtteil unterwegs und  
kenne mich da gut aus.



Alles, was ich brauche,  
finde ich in meiner Nähe.

Wie fühlst du dich in  
deinem Umfeld und deiner  
Umgebung?



Was fehlt dir in deinem  
Stadtteil, ist überflüssig  
oder sollte verändert  
werden?

Kannst du dein Umfeld,  
deine Umgebung mitge-  
stalten? Lohnt sich das für  
dich?

Gruppe:

Datum:

gesellschaftliche Teilhabe

# 2

## WORUM GEHTS HIER GENAU?



einzelne Aspekte aus der Verwaltung oder Eindrücke als Aussagen zum Thema

Ich kann an allen  
Angeboten in der Freizeit  
teilnehmen, bei denen ich  
mitmachen möchte.



Wirst du manchmal von  
Freizeitaktivitäten  
ausgeschlossen?

Darfst du miteinscheiden  
bei dem, was du machen  
möchtest?

Gibt es Situationen in  
denen du ausgestoßen  
bist?



Mir reichen die  
Möglichkeiten, wie ich  
mitmachen und mich  
einmischen kann nicht.

# 2

## WORUM GEHTS HIER GENAU?



einzelne Aspekte aus der Verwaltung oder Eindrücke als Aussagen zum Thema

In meinem Umfeld sind diese Dinge cool:

In meinem Umfeld sind diese Dinge doof:



Wenn du ein Anliegen hast, weißt du an wen du dich damit wenden kannst?

Ich weiß, was in meinem Umfeld passiert und was es dort so gibt.



Mir gefällt es da, wo ich lebe.

Manchmal möchte ich etwas verändern, weiß aber nicht wie.

Gruppe:

Datum:

Segregation

# 2

## WORUM GEHTS HIER GENAU?



einzelne Aspekte aus der Verwaltung oder Eindrücke als Aussagen zum Thema

In meinem Umfeld leben viele Menschen, denen es (finanziell) genauso geht wie mir.



Wie würdest du die Atmosphäre in deinem Wohnumfeld beschreiben?

Wohnen viele unterschiedliche Menschen in deinem Stadtteil?



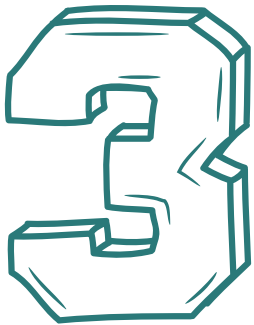
Denkst du Menschen in anderen Stadtteilen haben es leichter an Dinge oder Hilfe zu kommen?

Ich habe das Gefühl, dass man sich gar nicht um mein Wohnumfeld und uns kümmert.

Gruppe:

Datum:

(Armut-)Präventionsstrategien



# WAS EUCH FEHLT!



Was sind eure Aspekte, Kommentare und Meinungen zum Thema

Zu einem Aspekt möchte ich folgendes sagen ...

Meine Meinung dazu ist, dass ...

Mir fehlt folgender Aspekt bisher komplett:





Gruppe:

Datum:

bedarfsgerechte soziale Infrastruktur



# WAS EUCH FEHLT!



Was sind eure Aspekte, Kommentare und Meinungen zum Thema

Zu einem Aspekt möchte ich folgendes sagen ...

Meine Meinung dazu ist, dass ...



Mir fehlt folgender Aspekt bisher komplett:

Gruppe:

Datum:

Ehrenamt



# WAS EUCH FEHLT!



Was sind eure Aspekte, Kommentare und Meinungen zum Thema

Zu einem Aspekt möchte ich folgendes sagen ...

Meine Meinung dazu ist, dass ...

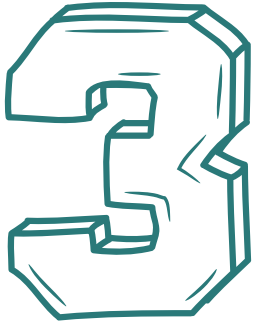


Mir fehlt folgender Aspekt bisher komplett:

Gruppe:

Datum:

Sozialraum(-orientierung), Ressourcen



# WAS EUCH FEHLT!



Was sind eure Aspekte, Kommentare und Meinungen zum Thema

Zu einem Aspekt möchte ich folgendes sagen ...

Meine Meinung dazu ist, dass ...



Mir fehlt folgender Aspekt bisher komplett:

Gruppe:

Datum:

gesellschaftliche Teilhabe



# WAS EUCH FEHLT!



Was sind eure Aspekte, Kommentare und Meinungen zum Thema

Zu einem Aspekt möchte ich folgendes sagen ...

Meine Meinung dazu ist, dass ...

Mir fehlt folgender Aspekt bisher komplett:



Gruppe:

Datum:

Quartiersarbeit/Quartiersmanagement



# WAS EUCH FEHLT!



Was sind eure Aspekte, Kommentare und Meinungen zum Thema

Zu einem Aspekt möchte ich folgendes sagen ...

Meine Meinung dazu ist, dass ...

Mir fehlt folgender Aspekt bisher komplett:



Gruppe:

Datum:

Segregation



# WAS EUCH FEHLT!



Was sind eure Aspekte, Kommentare und Meinungen zum Thema

Zu einem Aspekt möchte ich folgendes sagen ...

Meine Meinung dazu ist, dass ...

Mir fehlt folgender Aspekt bisher komplett:

